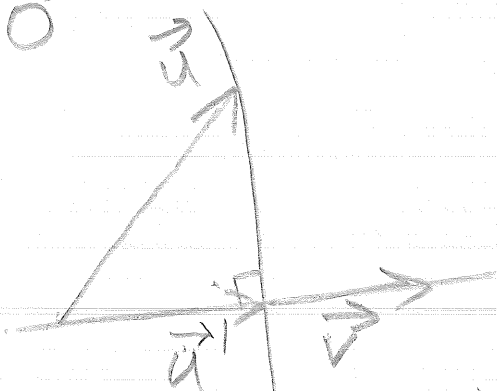


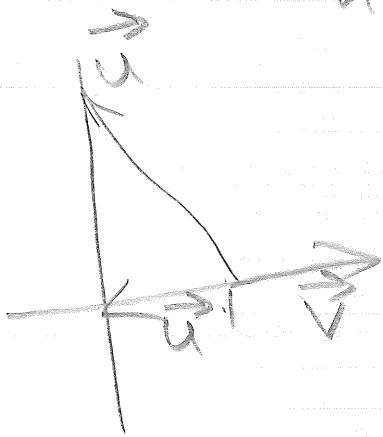
# Orthogonal projektion

$$\vec{v} \neq \vec{0}$$

$$\vec{u}$$



Def.  $\vec{u}'$  kallas  
den ortogonala  
projektionen av  
 $\vec{u}$  på  $\vec{v}$ .



Sats. Den ortogonala  
proj.  $\vec{u} \mapsto \vec{u}'$  har  
följande fundamentala  
egenskaper:

- i)  $(\vec{u}_1 + \vec{u}_2)' = \vec{u}_1' + \vec{u}_2'$
- ii)  $(\lambda \vec{u})' = \lambda \vec{u}'$

Orthogonal proj. är en  
linjär avbildning

